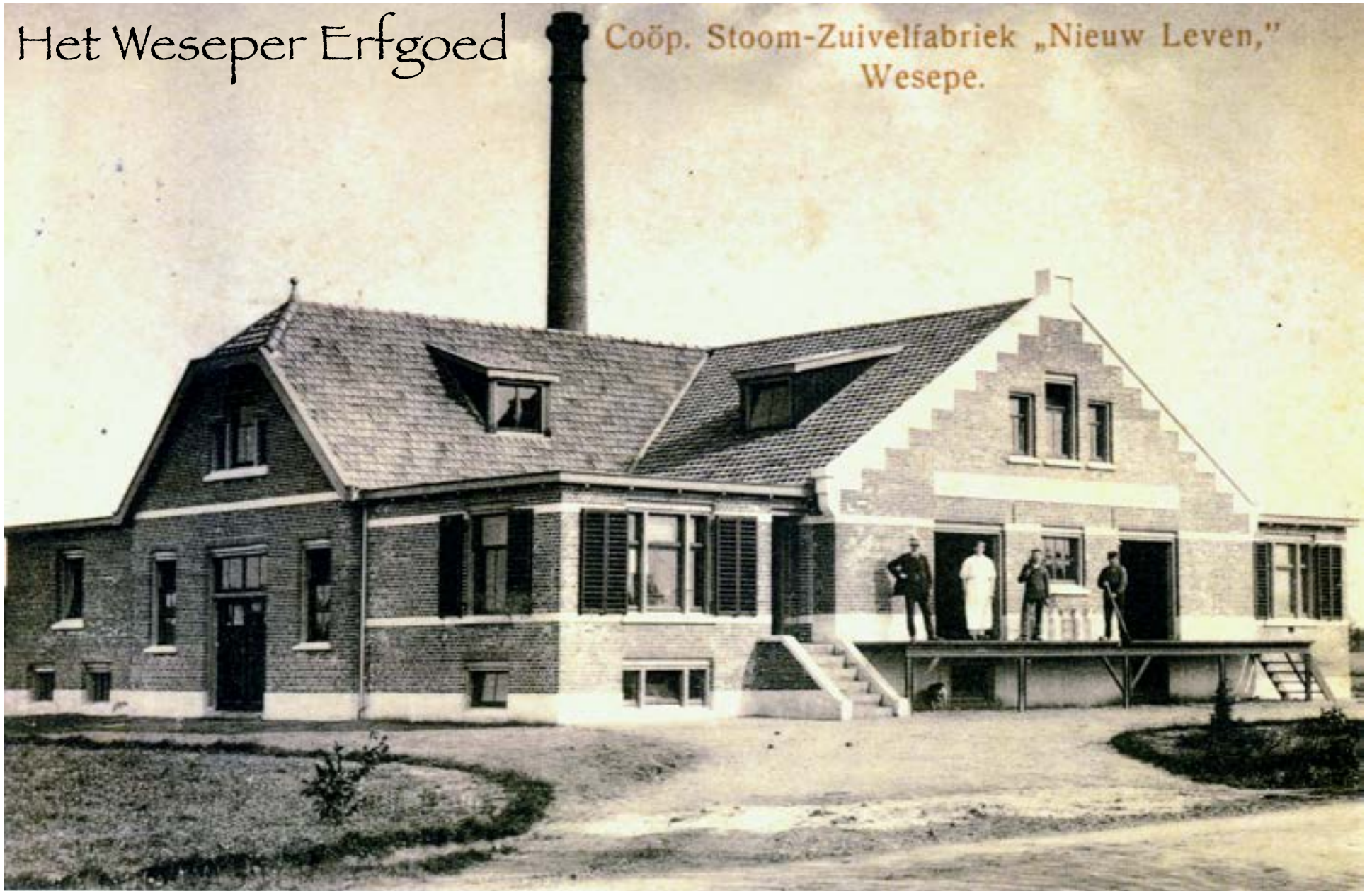


Het Weseper Erfgoed

Coöp. Stoom-Zuivelfabriek „Nieuw Leven,”
Wesepe.



Een foto uit 1915. Honderd jaar geleden.

De coöperatieve zuivelfabriek “Nieuw Leven” aan de Raalterweg zoals deze op 27 april 1915 in werking werd gesteld. Op het platform staan hier van links naar rechts: Directeur L. van der Veer, botermaker Roelof Nieuwenhuis, machinist Albert Jan Pasmaan en ondermelktapper Harm Smeenk. Op deze plaats is nu het bedrijf van de MEKO gevestigd. Tijdens de kerstmarkt op zaterdag 12 december is het Weseper Erfgoed aanwezig met een tentoonstelling over de melkfabriek Nieuw Leven – IJsseldal - Coberco.